



Before

After

キッチンからは部屋全体が見渡せるように。リビングのライトのシェードをブラックにしておしゃれ度をアップ。

るなど、細部のカラーコーディネートにもこだわりました。

さらに、車椅子での移動がよりスムーズで快適になるよう、玄関の下駄箱を撤去して土間を拡張。廊下の幅も広げたことで、玄関から廊下、キッチンまで車椅子でスムーズに移動できるようになりました。移動時の負担やストレスが軽減され、ご家族みなさまの気持ちにもゆとりが生まれたとのうれしいお言葉をいただいています。

見守りやすさや スムーズな移動を実現

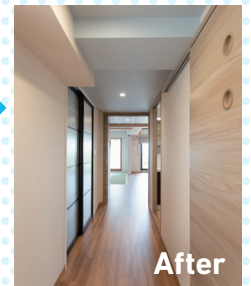
キッチンは今まで視線を遮っていた壁を撤去し、オープンキッチンへと変更しました。家事をしながらでもリビングや寝室を見渡せるため、目が届きやすく、見守りやすい安心感が生まれます。介護する側の負担を減らしながら、自然な形

でそばにいられる空間づくりを意識しました。

また、奥様からは「カフェ風の雰囲気にした」というご要望もいただいていた。そこで、天井を木目調にしたほか、ダクトレールを採用して照明をスタイリッシュに演出。奥様と一緒にショールームへ足を運び、キッチン扉の色や素材などをサンプルで見比べながら丁寧に決め



Before



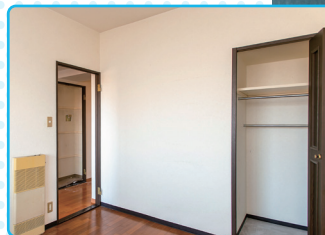
After

廊下の幅は90cmから110cmへと大幅にスペースを拡張。

家族も自分も心地よい ゆとりある住まい

リビング横の寝室から少し離れた場所には、ご主人のプライベートスペースも確保しました。ダンパー式のカウンターを設け、仕事にも活用できる隠れ家のようなオフィス空間がデザインのイメージです。ご主人のご要望を反映し、壁はデニム系、天井は淡いベージュ系の色味でまとめ、落ち着いて過ごせる居心地の

Before



ご主人のプライベートスペース。カウンター横のスペースは、ご主人がDIYで可動式の棚を設置される予定。

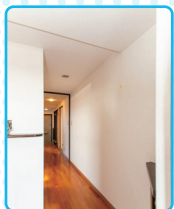


After

よい空間に仕上げました。日中はカウンターを折りたたんでおけるため、空間を広く使えるのもポイントです。

また、こちらのお住まいは、もともと3LDKで収納が各所に分散していたこともお悩みの一つでした。そこで収納を一カ所に集約するプランをご提案。キッチンも壁を撤去したことで収納スペースが減ってしまったため、すぐそばにパント

リーを設け、可動棚を多用した使い勝手のよい収納スペースを確保しました。片側は引き戸を開けるだけで物を取り出せ、反対側は中に入って出し入れができる造りです。棚の高さを調整できるため、長く使い続けられる収納計画になっています。生活動線の効率化と空間のすっきり感を両立し、居室まわりの使い勝手も向上したとご満足いただいています。



Before



After

奥様のお気に入りのパントリーのほか、靴など玄関まわりの物を収納するスペースも。

編集 後記

夏号ではバリアフリーリフォームの事例をご紹介しました。将来を見据えた住まいづくりのお手伝いは、ライフテラスにお任せください！

発行責任者：リフォーム部 副部長 志村



株式会社エウジック

本社：〒115-0041 東京都北区岩淵町39-23 TEL 03-3901-3111 FAX 03-3901-1196

ライフテラス 赤羽 〒115-0041 東京都北区岩淵町39-23 ☎0120-531-222

ライフテラス 戸田 〒335-0012 埼玉県戸田市市中町2-19-9 ☎0120-972-249

ライフテラス 埼玉北 〒349-0212 埼玉県白岡市新白岡4-6-10 ☎0120-033-296

土・日・祝日も休まず営業いたしております！(受付時間/AM9:00~PM6:00)